

C'est quoi exactement ?

Les moyens qu'on se donne, les activités qu'on mène, pour faire comprendre les enjeux mondiaux, les interdépendances, ici et là-bas, et donner les clés pour agir pour un monde plus juste et solidaire, et pour mieux vivre ensemble sur son propre territoire

Pourquoi faut-il le développer ?

- Valoriser des projets de coopération décentralisée, faire de la "réciprocité", modalité de retour sur le territoire, souvent demandée par les bailleurs
- Au contraire, le point de départ de se lancer en coopération. Fédérer des partenaires de territoire
- Un nouveau volet d'animation du territoire, avec un intérêt nouveau pour les assos du territoire
- Créer du lien entre le territoire, les individus qui le composent et le (reste) du monde
- Développer une certaine vision de la société qu'on veut : une action politique et consensuelle
- Un pendant international aux programmes de citoyenneté à l'Europe
- Une initiative avec/des services jeunesse et/ou social sur le vivre-ensemble, la lutte contre les préjugés

ECSI !

Global education



Pour quel public ?

Pour tout le monde !

- Selon le niveau de collectivité, ses compétences et "son public"
- Entrée facile : le public scolaire, mais à adapter selon les niveaux. Différence entre le temps périscolaire (géré la collectivité, dont le temps de cantine) et scolaire (suivi par l'Education nationale - DRAREIC) et + facile en MJC, Centres de loisir...
- Les agents de collectivités / des réseaux / les élus
- Se greffer sur des événements qui existent déjà
- Cibler des territoires où il y a moins de services publics : mais est-ce si pertinent ?

Et Comment ??

- Coordination ou consortiums d'acteurs pour se renforcer et se compléter les uns les autres
- projets sur la durée, avec de vraies interactions avec des territoires extérieurs
- S'impliquer directement en tant qu'agents sur des animations : pour savoir comment accompagner ensuite
- Pas toujours pas cher ! Financements : AFD quand actions regroupées (OSC, FICOL), financements européens, se greffer sur des dispositifs ou projet déjà financés, parfois financements Région
- Se servir des échanges de méthodologie des réseaux : F3E, CUF, RRMA..et des bases de données : RITIM, CFSI....

Avec qui le faire ?

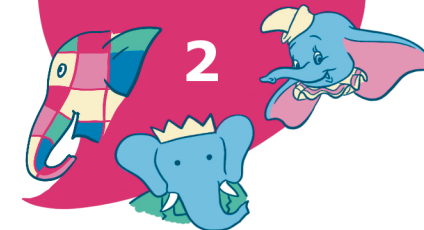
- Avec des étudiants internationaux du territoire, des assos de diasporas (pas toujours simple), des volontaires de réciprocité
- Transversalité : avec les services scolaires, événementiel, sport, social..
- formation de formateurs (par exemple sur la formation BAFA) : démultiplier
- Avec des assos ? Comment s'assurer de leur viabilité, de la qualité des interventions...Accompagner, même si via AP !

Babar, Dumbo et Elmer à l'honneur

ou l'art de jongler entre diversité, interculturalité et inclusion via l'ECSI

Atelier

2



On va essayer de définir l'ECSI et la notion de grand public... c'est pas évident !

Finalement peu importe l'obéissance on fait quand même ce qu'on a prévu.

Oui il faut juste enlever les mots clés des newsletters sinon tu vas direct chez France travail !

Je vous lis la définition que j'ai écrite : bla-bla-bla...

Pour moi l'ECSI c'est politique !

Par exemple le mot militant.e ? AHAHAH

Elle est super ta définition mais c'est pas du tout ce qu'on a dit haha !!

Politique ou militant ?

Des fois j'ai l'impression que mes élus ne savent pas ce que je fais.

